

GEELY EX2

Càng ^{EX}Lái
Càng YÊU



CÀNG LÁI CÀNG YÊU





Gói trọn niềm vui vào từng chặng đường. Với **Geely EX2**, mỗi góc phố không chỉ là điểm đến, mà là một hành trình rực rỡ sắc màu. **Càng lái, càng yêu** cuộc sống theo cách của riêng bạn!



4.135 mm



2.650 mm



1.805 mm



1.580 mm

1.805 mm



La-zăng 16 inch đối xứng, lấy cảm hứng từ cỏ bốn lá, thể hiện cho sự cân bằng, may mắn và phong cách vượt thời gian trong mỗi chuyến động.



Gương chiếu hậu chỉnh điện tích hợp đèn báo rẽ và sấy gương.



Đèn pha LED với công nghệ chiếu sáng thích ứng giúp chiếu sáng đường đi lên tới 170 mét phía trước và rộng 22 mét.



Chế độ Camping tích hợp chức năng Vehicle to Load (V2L) thời thường.



Cốp trước dung tích 70 lít, linh hoạt chứa nhiều vật dụng cho đa dạng nhu cầu, mang đến sự tiện lợi thiết thực trong cuộc sống hằng ngày.



Màn hình giải trí kích thước 14,6 inch kết nối Bluetooth/ Apple CarPlay/ Android Auto.



Sạc không dây kết hợp cần số pha lê và các phím điều khiển vật lý, mang đến trải nghiệm điều khiển trực quan, dễ sử dụng và an toàn hơn khi lái xe.



Không gian nội thất trở nên sống động với hệ thống đèn viền 256 màu, lấy cảm hứng từ nhịp sống thành phố hiện đại.



Trang bị nhiều hộc chứa đồ (34 hộc), giúp sắp xếp đồ đạc gọn gàng, tiện lợi.



Không gian được bố trí thông minh với sàn xe phẳng, tích hợp cửa gió điều hòa đảm bảo sự thoải mái cho tất cả vị trí ngồi.



Cốp sau dung tích 375 lít, dễ dàng mở rộng lên 1.320 lít khi gập hàng ghế sau, đáp ứng linh hoạt nhu cầu chứa đồ từ sinh hoạt hằng ngày đến những chuyến đi dài.

Ba chế độ lái cho các hành trình khác nhau

ECO



Chế độ lái tiết kiệm.

NORMAL



Chế độ lái bình thường.

SPORT

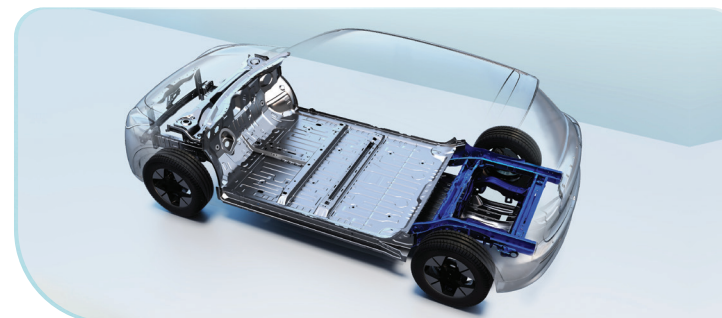


Chế độ lái thể thao.



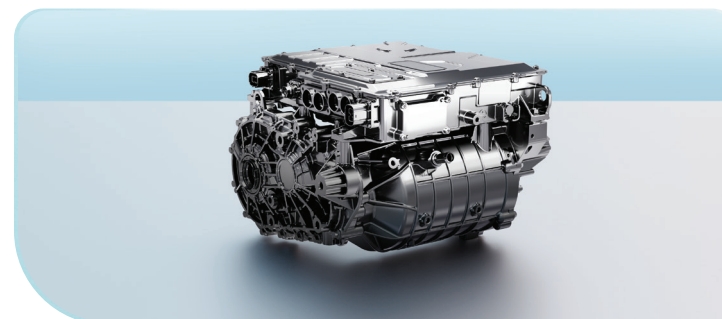
Dẫn động cầu sau – Rear Wheel Drive (RWD)

Geely EX2 sở hữu hệ dẫn động cầu sau mang đến cảm giác lái linh hoạt, khả năng kiểm soát tối ưu.



Hệ thống treo sau đa liên kết – Multi-link suspension

Hệ thống treo sau đa liên kết giúp xe vận hành ổn định, êm ái và kiểm soát thân xe tối ưu trên nhiều điều kiện mặt đường.



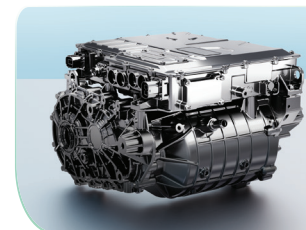
Động cơ “11-in-1” thông minh - 11-in-1 INTELLIGENT E-DRIVE

Hệ thống truyền động điện thông minh “11-in-1” tích hợp động cơ, hộp số và hệ thống điều khiển vào một khối nhỏ gọn duy nhất, mang lại hiệu suất mạnh mẽ hơn, vận hành êm ái hơn và phản hồi công suất mượt mà hơn.



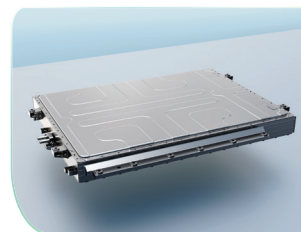
Hệ truyền động

- Động cơ điện đồng bộ nam châm vĩnh cửu (PMSM).
- Geely EX2 được trang bị hệ dẫn động cầu sau (RWD) đem lại cảm giác lái thể thao, cảm xúc.
- Áp dụng hàng loạt công nghệ mang lại trải nghiệm êm ái, thoải mái.



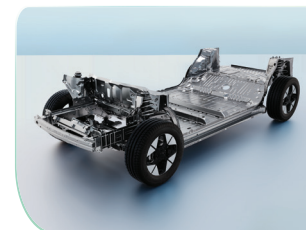
Pin hiệu suất cao

- Thiết kế pin CTP do Geely tự phát triển, làm mát bằng chất lỏng đem tới hiệu suất xả tối ưu và tăng tuổi thọ.
- Được cung cấp bởi CATL.
- Đảm bảo an toàn vượt trội: chống cháy nổ, va đập và ngâm nước.
- Giám sát thời gian thực bằng 18 cảm biến nhiệt độ.



Nền tảng toàn cầu GEA

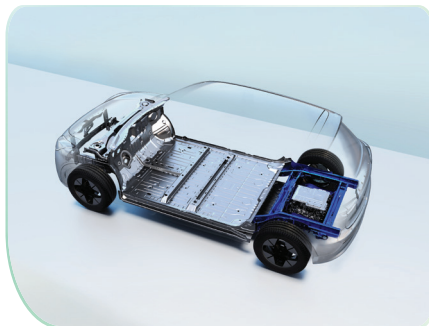
- Kiến trúc xe năng lượng mới thông minh toàn cầu tích hợp liền mạch "phần cứng, hệ thống, hệ sinh thái và AI".
- Kế thừa di sản "DNA an toàn" của Geely và tuân thủ chiến lược "An toàn là trên hết". GEA hướng tới mục tiêu tối thượng: không tai nạn, không ảnh hưởng sức khỏe, không tổn thất tài sản và không rò rỉ dữ liệu người dùng.





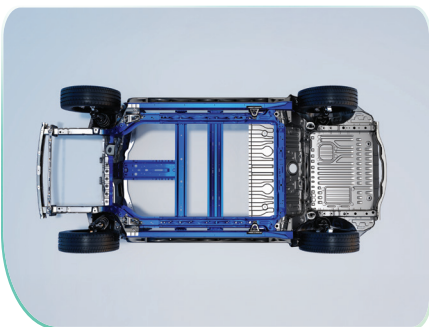
Thân xe khung lồng (Cage body)

Khung xe cường độ cao giúp tăng độ cứng và phân bố lực tác động đều, đảm bảo an toàn cho hành khách trong mọi tình huống.



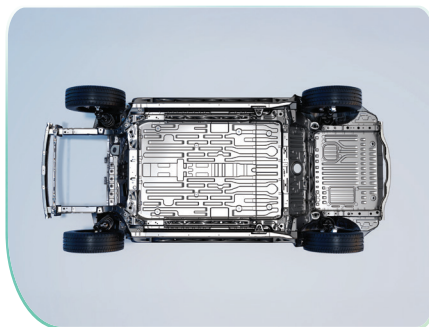
Khung phụ phía sau (Rear sub-frame protection)

Khung phụ phía sau được gia cố thêm một lớp bảo vệ, giúp hấp thụ lực và bảo vệ các bộ phận quan trọng trong trường hợp xảy ra va chạm.



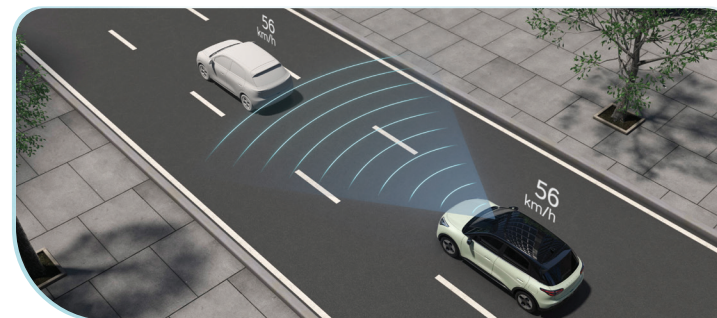
Khung xe độ bền cao (High-strength frame)

Khung xe có độ bền cao giúp tăng cường độ cứng và ổn định tổng thể, mang lại khả năng bảo vệ vững chắc và khả năng điều khiển chính xác.



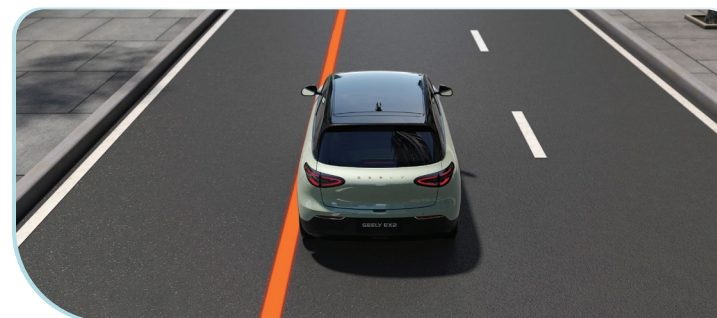
Cấu trúc ba chiều (Tri-directional structure)

Được thiết kế để bảo vệ toàn diện, cấu trúc hấp thụ năng lượng ba chiều và chuyển hướng năng lượng va chạm từ nhiều hướng để giữ an toàn cho hành khách trong xe.



ACC – Adaptive Cruise Control

Hệ thống ga tự động thích ứng (ACC) giúp duy trì tốc độ và khoảng cách an toàn với xe phía trước một cách thông minh.



LDW – Lane Departure Warning

Cảnh báo lệch làn (LDW) theo dõi làn đường và nhắc nhở người lái khi xe có xu hướng đi chệch làn không chủ ý.



AEB – Auto Emergency Braking

Phanh khẩn cấp tự động (AEB) phát hiện nguy cơ va chạm và can thiệp kịp thời, góp phần giảm thiểu rủi ro tai nạn.

Thông số kỹ thuật	Pro	Max
KÍCH THƯỚC TỔNG THỂ		
Kích thước Dài x Rộng x Cao (mm)	4.135 x 1.805 x 1.580	
Chiều dài cơ sở (mm)	2.650	
Khoảng sáng gầm (mm)	160	
Số chỗ ngồi	5	
Kích thước lốp	205/65 R15	205/60 R16
ĐỘNG CƠ - PIN		
Loại động cơ	Động cơ đồng bộ nam châm vĩnh cửu (PMSM)	
Công suất cực đại	115 PS	
Mô-men xoắn cực đại	150 Nm	
Hệ thống truyền động điện	Hệ thống truyền động điện 11-in-1	
Kiểu dẫn động	Dẫn động cầu sau (RWD)	
Dung lượng pin	39,4 kWh	
Loại pin	LFP	
Công suất sạc DC (kW)	70	
Phạm vi di chuyển 1 lần sạc đầy pin (NEDC)	395 Km	
KHUNG GÀM		
Hệ thống treo trước	McPherson	
Hệ thống treo sau	Đa liên kết (Multi-link)	
NGOẠI THẤT		
Đèn pha	LED	
Đèn pha tự động	•	
Cốp xe phía trước	(Dung tích 70 L)	
Đèn định vị ban ngày LED	•	
Đèn pha với chức năng Leaving Home, Coming home	•	
Hệ thống điều khiển đèn pha thông minh (IHBC)	-	•
Đèn hậu LED	•	
Gương chiếu hậu	Chỉnh điện tích hợp đèn báo rẽ LED, sấy gương	
NỘI THẤT - TIỆN NGHI		
Chất liệu ghế	Ghế da Vinyl	
Ghế lái	Chỉnh cơ 6 hướng	Chỉnh điện 6 hướng
Ghế phụ	Chỉnh cơ 4 hướng	Chỉnh cơ 4 hướng
Hàng ghế sau gập 60:40	•	
Vô lăng	Bọc da, trợ lực điện, điều chỉnh lên xuống, tích hợp nút bấm	
Màn hình thông tin lái	8,8 inch	
Màn hình trung tâm	14,6 inch	
Đèn trang điểm hàng ghế trước	-	•
Hệ thống loa	4	6
Kết nối Apple CarPlay / Android Auto / Bluetooth	•	
Điều hòa	Một vùng	
Cửa gió hàng ghế sau	•	
Chìa khóa thông minh Smartkey	•	
Sạc không dây	-	•
Kính lên xuống tự động	1 chạm, 4 vị trí có chống kẹt	
Điều khiển giọng nói	•	
Đèn trang trí nội thất	-	(256 màu)

Lưu ý - Notice

- Các giá trị trên đây là kết quả của các cuộc kiểm tra nội bộ và có thể thay đổi sau khi được kiểm nghiệm lại.
- Xe được hiển thị có thể khác biệt so với phiên bản thương mại thực tế.
- Một số hình ảnh có thể đã được xử lý nhằm mục đích minh họa.
- Geely Việt Nam có quyền thay đổi sản phẩm, thông số kỹ thuật hoặc trang bị tiện nghi mà không cần báo trước.
- Vui lòng liên hệ đại lý để biết thêm chi tiết.
- Tên gọi ở thị trường khác: Geely Geome Xingyuan.

Thông số kỹ thuật	Pro	Max
AN TOÀN		
Túi khí	4	6
Điều khiển hành trình thích ứng (ACC)	-	•
Cảnh báo lệch làn đường (LDW)	-	•
Phanh khẩn cấp tự động (AEB)	-	•
Hệ thống chống bó cứng phanh (ABS)	•	•
Hệ thống cân bằng điện tử (ESC)	•	•
Hệ thống chống lật điện tử (ARP)	•	•
Phân bố lực phanh điện tử (EBD)	•	•
Phanh tay điện tử (EPB)	•	•
Giữ phanh tự động (Auto Hold)	•	•
Hỗ trợ khởi hành ngang dốc (HAC)	•	•
Hỗ trợ xuống dốc (HDC)	•	•
Chế độ lái (Thể thao, Bình thường, Tiết kiệm)	•	•
Cảm biến đỗ sau	•	•
Camera	Camera lùi	Camera 540°
Tự động khóa cửa khi di chuyển	•	•
Cảm biến áp suất lốp TPMS	•	•

NGOẠI THẤT - EXTERIOR



XÁM THAN TRE



BẠC SƯƠNG MUỐI



KEM VANÍ



TRẮNG SỮA



XANH BẠC HÀ



HỒNG KẸO BÔNG (Dự kiến)

NỘI THẤT - INTERIOR



XÁM HUYỀN BÍ



TRẮNG BAN MAI

THANK YOU



Phân phối bởi TASCO AUTO

Hotline: 1900 055 568

Website: www.geely.vn