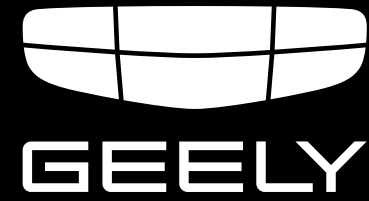


# GEELY EX5



CÔNG NGHỆ KẾT NỐI CẢM XÚC





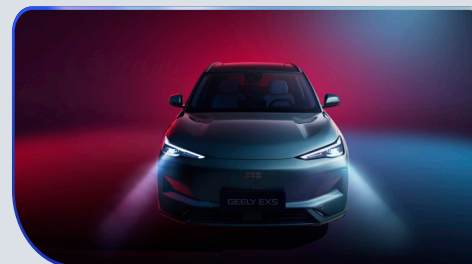
Geely Vietnam  
Company address: .....  
Website: .....  
Fanpage: .....

Dealer information

Không chỉ là một mẫu xe thuần điện, EX5 là không gian công nghệ sống động, nơi mọi thao tác – từ khởi động đến điều khiển – đều liền mạch, thông minh và đầy cảm xúc. Thiết kế hiện đại, khả năng vận hành linh hoạt cùng loạt tiện ích an toàn – giải trí thông minh giúp EX5 trở thành lựa chọn lý tưởng cho nhóm khách hàng trẻ yêu công nghệ, yêu trải nghiệm và luôn muốn khác biệt trong từng hành trình.



# AN TÂM TRÊN TỪNG HÀNH TRÌNH



Hệ thống đèn pha LED tăng khả năng nhận diện cho vẻ ngoài hiện đại.



Cửa sổ trời toàn cảnh với kính lọc 93% tia UV an tâm thư giãn.



Gương chiếu hậu chỉnh điện dễ dàng chỉ bằng một nút bấm.



Đầu xe tinh tế với thiết kế mềm mại tử tương lai.



Cảm biến mở cốp tự động, nhẹ nhàng cho hành trình.



Cánh lướt gió khí động học cùng dải đèn LED kéo dài tinh xảo.

# TỪ AN TOÀN ĐẾN TIỆN NGHI



4615 mm



2750 mm



1901 mm

1670 mm



1901 mm





# CẢM XÚC BẮT ĐẦU TỪ MỘT ĐIỂM CHẠM



Khoang lái rộng rãi tinh tế với những vật liệu xanh.



Hàng ghế trước gập phẳng hoàn toàn cho trải nghiệm thư giãn tối đa.



Hệ đèn viền 256 màu gradient tạo không gian thư giãn, cá nhân hóa.



Hàng ghế sau rộng rãi, mang đến trải nghiệm thoải mái, đẳng cấp hạng nhất.



Hệ thống sạc không dây 15W hỗ trợ sạc nhanh điện thoại.



Màn hình trung tâm phân giải 2,5K, cửa gió kéo dài, giúp tối ưu không khí khoang lái.

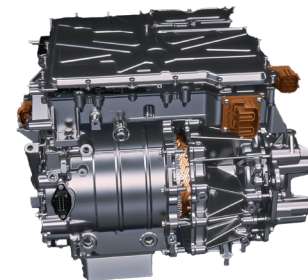
# CÔNG NGHỆ TIÊN TIẾN, VẬN HÀNH MẠNH MẼ VÀ HIỆU QUẢ



## HỆ THỐNG TRUYỀN ĐỘNG ĐIỆN

### Hệ truyền động

- ☑ Động cơ điện đồng bộ ba pha
- ☑ Hộp số giảm tốc
- ☑ Bộ điều khiển điện tử
- ☑ Bộ chuyển đổi điện áp
- ☑ Và nhiều thành phần khác giúp tối ưu hiệu suất và hiệu quả vận hành



### Pin hiệu suất cao

- ☑ Trang bị pin LFP dung lượng 60,2 kWh
- ☑ Quãng đường di chuyển lên đến 495 km theo chuẩn NEDC
- ☑ Đảm bảo an toàn vượt trội: chống cháy nổ, va đập và ngập nước
- ☑ Hoạt động ổn định ngay cả trong điều kiện nhiệt độ cực thấp
- ☑ Sạc nhanh DC: từ 30% lên 80% chỉ trong khoảng 20 phút
- ☑ Hệ thống điều hòa pin tự động, hoạt động hiệu quả quanh năm



### Hệ thống sạc linh hoạt

- ☑ Sạc AC tối đa 11 kW qua cổng Type 2
- ☑ Sạc DC tối đa 100 kW qua cổng CCS Combo 2



## 3 CHẾ ĐỘ LÁI CHO CÁC HÀNH TRÌNH KHÁC NHAU

### NORMAL



Chế độ lái bình thường.

### ECO



Chế độ lái tiết kiệm.

### SPORT



Chế độ lái thể thao.

## CHỨC NĂNG THÔNG MINH



Điều khiển giọng nói thông minh, thao tác rảnh tay an toàn và tiện lợi.



Cảm biến đỗ xe phát hiện vật cản, hỗ trợ đỗ xe dễ dàng.



HUD hiển thị thông tin trực tiếp trên kính lái, không rời mắt khỏi đường đi.

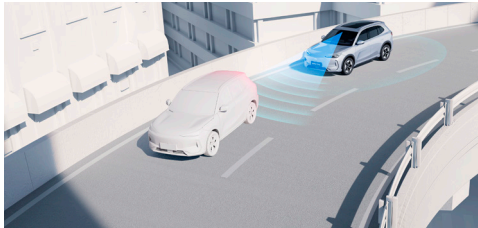
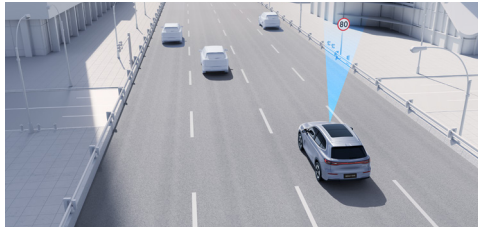
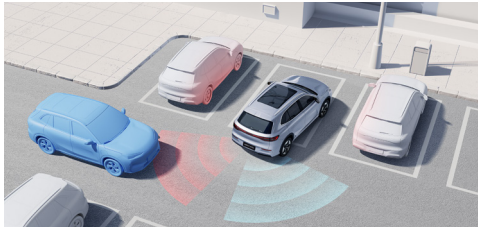
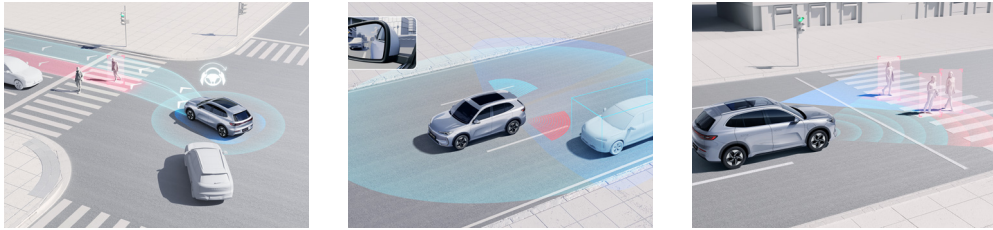


Âm thanh Flyme Sound 16 loa sống động, cá nhân hóa vùng nghe cho người lái.



Camera 360° bao quát toàn cảnh, tăng kiểm soát không gian quanh xe.

# HỆ THỐNG AN TOÀN



## 6 Túi Khí

- 2 túi khí phía trước
- 2 túi khí bên hông hàng ghế trước
- 2 túi khí rèm

Thông số kỹ thuật	Pro	Max
<b>AN TOÀN</b>		
Túi khí		6
Phanh ABS	•	•
Hệ thống cân bằng điện tử (ESC)	•	•
Hệ thống chống trượt xe (TCS)	•	•
Phân bố lực phanh điện tử (EBD)	•	•
Phanh tay điện tử (EPB)	•	•
Giữ phanh tự động (Auto Hold)	•	•
Phanh khẩn cấp tự động (AEB)	—	•
Hỗ trợ khởi hành ngang dốc (HAC)	•	•
Hỗ trợ xuống dốc (HDC)	•	•
Hỗ trợ lái xe cao tốc ICA (LKA+ACC)	—	•
Hỗ trợ giữ làn đường (LKA)	—	•
Điều khiển hành trình (Cruise Control)	•	—
Điều khiển hành trình thích ứng (ACC)	—	•
Cảnh báo điểm mù (BSD)	—	•
Cảnh báo phương tiện phía trước khởi hành	—	•
Cảnh báo phương tiện cắt ngang khi lùi (RCTA)	—	•
Chế độ lái (Thể thao, Bình thường, Tiết kiệm)		Thể thao, Bình thường, Tiết kiệm
Cảm biến đỗ trước/sau		Trước, Sau
Camera lùi	—	—
Camera 360	•	•
Tự động khóa cửa khi di chuyển	•	•
Cảm biến áp suất lốp TPMS	•	•
Cảnh báo nguy hiểm khi mở cửa xe	—	•
Hỗ trợ chuyển làn (LCA)	—	•
Nhận diện biển báo giao thông (TSI)	—	•
Hệ thống giảm thiểu va chạm sau (CMSR)	•	•
Phanh khẩn cấp khi có phương tiện cắt ngang phía sau (RCTB)	—	•

## THÔNG SỐ KỸ THUẬT - SPECIFICATIONS

Thông số kỹ thuật	Pro	Max
<b>KÍCH THƯỚC TỔNG THỂ</b>		
Kích thước Dài x Rộng x Cao (mm)	4,615 × 1,901 × 1,670	
Chiều dài cơ sở (mm)	2,750	
Khoảng sáng gầm (mm)	173	
Số chỗ ngồi	5	
Kích thước lốp	225/55 R18	
<b>ĐỘNG CƠ - PIN</b>		
Loại động cơ	PMSM	
Công suất cực đại (Hp)	214	
Momen xoắn cực đại (Nm)	320	
Hệ thống truyền động điện	Hệ thống truyền động điện 11IN1	
Kiểu dẫn động	FWD	
Dung lượng pin	60.22 kWh	
Loại pin	LFP	
<b>KHUNG GẮM</b>		
Hệ thống treo trước: Macpherson	•	•
Treo sau Liên kết đa điểm	•	•
<b>NGOẠI THẤT</b>		
Đèn pha LED	•	•
Đèn pha tự động	•	•
Đèn sương mù LED	•	•
Đèn định vị ban ngày LED	•	•
Đèn pha với chức năng Leaving Home, Coming home	•	•
Hệ thống điều khiển đèn pha thông minh (IHBC)	—	•
Đèn hậu LED	•	•
Gương chiếu hậu	Chỉnh điện, gập/mở tự động tích hợp đèn báo rẽ LED, sấy gương	
Cảm biến gạt mưa tự động	•	•
<b>NỘI THẤT - TIỆN NGHI</b>		
Chất liệu ghế	PVC	
Ghế lái chỉnh điện	Điều chỉnh 6 hướng	Điều chỉnh 6 hướng, nhớ vị trí, có chế độ massage
Ghế phụ chỉnh điện	—	Điều chỉnh 4 hướng
Ghế trước có sưởi & thông gió	•	•
Vô lăng	Bọc da, trợ lực điện, tích hợp nút bấm	
Màn hình thông tin lái	10,2"	
Màn hình trung tâm	15,4"	
Màn hình HUD	—	•
Gương chiếu hậu trong xe chống chói tự động	Điều chỉnh tay	Tự động
Hệ thống loa cao cấp	6 loa	16 loa Flyme
Kết nối Apple Carplay / Android Auto / Bluetooth	•	•
Cửa sổ trời Panorama	—	•
Điều hòa	Tự động, chế độ lọc không khí/vi khuẩn	
Chìa khóa thông minh/ khởi động nút bấm	•	•

Thông số kỹ thuật	Pro	Max
Sạc không dây	•	•
Kính lên xuống tự động	1 chạm, chống kẹt	
Cốp đóng mở điện	—	•
Điều khiển giọng nói	2 vùng	
Đèn trang trí nội thất	—	256 màu
<b>AN TOÀN</b>		
Túi khí	6	
Phanh ABS	•	•
Hệ thống cân bằng điện tử (ESC)	•	•
Hệ thống chống trượt xe (TCS)	•	•
Phân bổ lực phanh điện tử (EBD)	•	•
Phanh tay điện tử (EPB)	•	•
Giữ phanh tự động (Auto Hold)	•	•
Phanh khẩn cấp tự động (AEB)	—	•
Hỗ trợ khởi hành ngang dốc (HAC)	•	•
Hỗ trợ xuống dốc (HDC)	•	•
Hỗ trợ lái xe cao tốc ICA (LKA+ACC)	—	•
Hỗ trợ giữ làn đường (LKA)	—	•
Điều khiển hành trình (Cruise Control)	•	—
Điều khiển hành trình thích ứng (ACC)	—	•
Cảnh báo điểm mù (BSD)	—	•
Cảnh báo phương tiện phía trước khởi hành	—	•
Cảnh báo phương tiện cắt ngang khi lùi (RCTA)	—	•
Chế độ lái (Thể thao, Bình thường, Tiết kiệm)	Thể thao, Bình thường, Tiết kiệm	
Cảm biến đỗ trước/sau	Trước, Sau	
Camera lùi	—	—
Camera 360	•	•
Tự động khóa cửa khi di chuyển	•	•
Cảm biến áp suất lốp TPMS	•	•
Cảnh báo nguy hiểm khi mở cửa xe	—	•
Hỗ trợ chuyển làn (LCA)	—	•
Nhận diện biển báo giao thông (TSI)	—	•
Hệ thống giảm thiểu va chạm sau (CMSR)	•	•
Phanh khẩn cấp khi có phương tiện cắt ngang phía sau (RCTB)	—	•

### Lưu ý

- Các giá trị trên đây là kết quả của các cuộc kiểm tra nội bộ và có thể thay đổi sau khi được kiểm nghiệm lại.
- Xe được hiển thị có thể khác biệt so với phiên bản thương mại thực tế.
- Một số hình ảnh có thể đã được xử lý nhằm mục đích minh họa.
- Geely Việt Nam có quyền thay đổi sản phẩm, thông số kỹ thuật hoặc trang bị tiện nghi mà không cần báo trước.
- Vui lòng liên hệ đại lý để biết thêm chi tiết.



Bạc

Trắng

Đen



Xám



Xanh

THANK YOU



